

CHÓVAR

El embalse sirve a numerosas huertas

El pantano pierde agua por unas grietas

JOSÉ MARTI CORONADO

CHOVAR

El pantano de Chóvar pierde agua a causa de las grietas aparecidas en la estructura superior de la presa, lo que perjudica a las huertas circundantes.

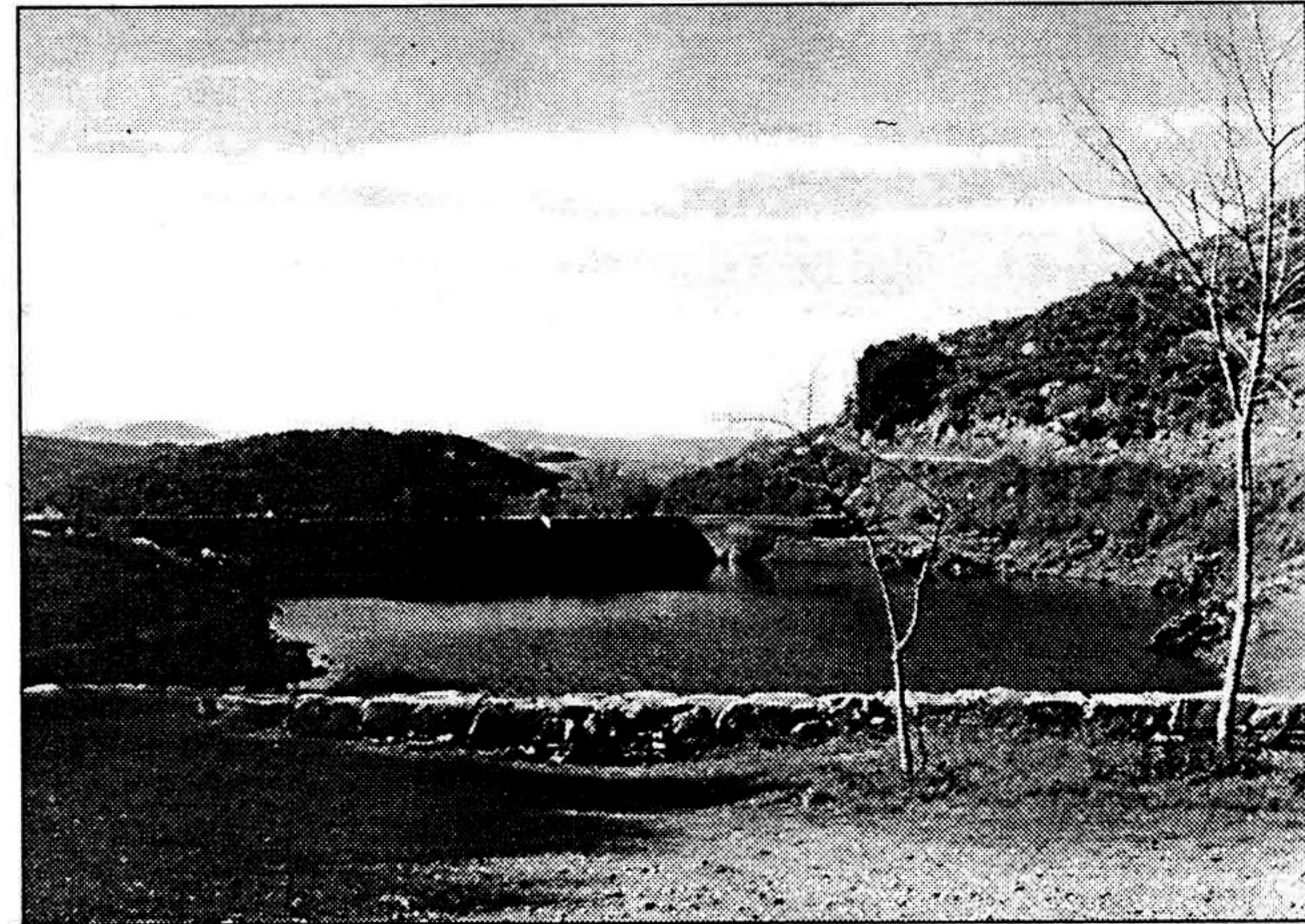
El pantano del Ajuez tiene una capacidad aproximada de 30.000 metros cúbicos y se construyó con la finalidad de atrapar y retener las aguas provenientes de las torrenteras de las montañas circundantes y de algunas fuentes de la zona.

El pantano forma parte de un complejo y antiquísimo sistema de regadío, cuando menos de origen árabe. Los actuales regantes siguen utilizando el anti-

guo sistema de reparto de agua por tiempo, sirviéndose para ello de un puchero, eficaz artilugio que es la versión moderna de la clepsidra, o reloj de agua, introducido por los árabes en los riegos de mediana escala.

La presa, un importante muro de contención, presenta al menos tres ampliaciones, pasando de una altura de 6,5 metros a la actual de 11,5 y descansa sobre estructuras antiguas, originariamente sin contrafuertes y con rebosadero.

La zona de presa que aparece afectada por las grietas es la que corresponde a la última ampliación, en la parte superior, sin que, hasta el momento, se tenga



El embalse está en plena Sierra Espadán.

J. M. C.

constancia de ningún plan para solucionar estos desperfectos.

La reparación, además de para mantener al actual sistema de regadío, sino que se podrían aprovechar las aguas en la ex-

tinción de incendios y en otras actividades complementarias de carácter lúdico-recreativo de la zona, que está enclavada en medio del Parque Natural Serra d'Espadà.